



## FLEXY

**F1**



mountable on widths from 340mm to 380mm  
montabile su larghezze da 340 mm a 380 mm

**F2**



mountable on widths from 340mm to 380mm  
montabile su larghezze da 340 mm a 380 mm

**F3**



mountable on widths from 340mm to 380mm  
montabile su larghezze da 340 mm a 380 mm

**F4**



mountable on widths from 400mm to 460mm  
montabile su larghezze da 400 mm a 460 mm

**F5**



mountable on widths from 400mm to 460mm  
montabile su larghezze da 400 mm a 460 mm

**F6**



mountable on widths from 400mm to 460mm  
montabile su larghezze da 400 mm a 460 mm

Weight  $\pm$  600gr

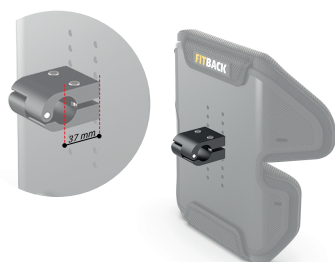
Supplied with 30 mm high-density foam padding and upholstery in fireproof and breathable fabric. The backrest can be mounted to the wheelchair either centrally or laterally. Both clamps guarantee a wide range of adjustments.

Peso  $\pm$  600gr

Viene fornita un'imbottitura con schiuma ad alta densità di spessore 30mm e il relativo rivestimento in materiale ignifugo e traspirante.

Lo schienale può essere infatti montato alla carrozzina centralmente oppure lateralmente. Entrambi gli attacchi garantiscono ampie possibilità di regolazioni.

**CLACE**



adaptable to  $\varnothing$  19/22/25mm tubes  
adattabile su tubi  $\varnothing$  19/22/25mm

**CLALA**



adaptable to  $\varnothing$  22/25mm tubes  
adattabile su tubi  $\varnothing$  22/25mm

**CLAR1**



adaptable to  $\varnothing$  30mm tubes  
adattabile su tubi  $\varnothing$  30mm

**CLAQR**



adaptable to  $\varnothing$  22/25mm tubes  
adattabile su tubi  $\varnothing$  22/25mm

**ARIA WHEELS SRL**

Registered Office\_Via della Divisione Torino, 92 00143 Roma - Italy

Production Dept\_Via A. Volta, 7/B 36030 Costabissara (VI) - Italy

VAT IT 12848301003 | tel. +390444701414

www.ariawheels.com | info@ariawheels.com